

Det sker der, når du er blevet syg

I Danmark kan man under visse betingelser få sygedagpenge, når man er for syg til at arbejde. Nedenfor kan du se, hvad der sker, når man er sygemeldt. Betingelserne for at få sygedagpenge – og hvor længe man kan få det – kan du læse mere om på www.borger.dk/sygedagpenge



Sygdom

Du er blevet syg og kan ikke arbejde.



Oplysningskema

Hvis du ikke er blevet rask, når du søger om sygedagpenge via NemRefusion, modtager du et brev fra kommunen. Brevet indeholder et link til selvbetjeningsløsningen Mit Sygefravær, hvor du skal udfylde et såkaldt oplysningskema. Frist for besvarelse af oplysningskemaet fremgår af brevet fra kommunen.



Bestil tid hos lægen

Når kommunen har vurderet, at du har ret til sygedagpenge, modtager du et brev fra kommunen, hvor du bliver bedt om at bestille tid hos din læge for at få udarbejdet en lægeerklæring. Samtidig bliver du indkaldt til en samtale i det lokale Jobcenter.



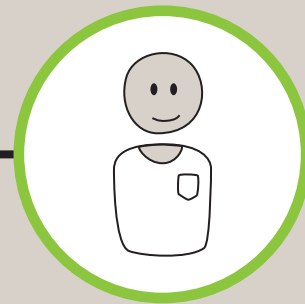
Lægekonsultation

Du går til din læge og får udarbejdet lægeerklæringen, som kommunen skal bruge i forbindelse med behandlingen af din sag.



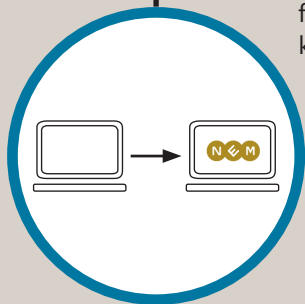
Samtale i Jobcentret

Jobcentret indkalder dig til en såkaldt opfølgings-samtale. Her skal I bl.a. tale om, hvad der skal til for at få dig tilbage i arbejde. Det kan fx være, at du starter på nedsat tid, eller at du afventer en operation. Hvor ofte du skal til samtale i Jobcentret afhænger af din situation.



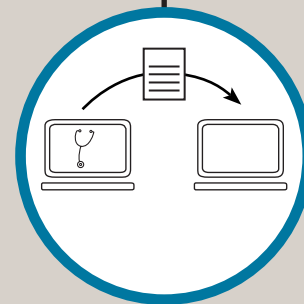
Det videre forløb

Hvad der sker efter samtalen i Jobcentret afhænger af dit sygdomsforløb.



Ansøgning om sygedagpenge

Hvis du er syg i mere end to uger, kan du søge om sygedagpenge via NemRefusion.



Lægererklæring

Lægen sørger for, at lægeerklæringen bliver sendt til kommunen.