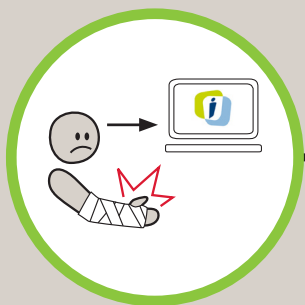


Det sker der, når du er blevet syg

I Danmark kan man under visse betingelser få sygedagpenge, når man er for syg til at arbejde. Det gælder også, hvis man er ledig og medlem af en a-kasse. Nedenfor kan du se, hvad der sker, når man er sygemeldt. Betingelserne for at få sygedagpenge – og hvor længe man kan få det – kan du læse mere om på www.borger.dk/sygedagpenge



Sygemelding

Du er blevet syg og sygemelder dig til din a-kasse via jobnet.dk



Underretningsbrev

Når din a-kasse har oplyst kommunen om, at du er sygemeldt, modtager du et brev fra kommunen. Brevet indeholder de oplysninger, din a-kasse har oplyst til kommunen. Hvis du fortsat er syg, skal du via selvbetjeningsløsningen Mit Sygefravær svare på et såkaldt oplysningskema. Frist for besvarelse og link til Mit Sygefravær står i det brev, du modtager fra kommunen.



Bestil tid hos lægen

Når kommunen har vurderet, at du har ret til sygedagpenge, modtager du et brev fra kommunen, hvor du bliver bedt om at bestille tid hos din læge for at få udarbejdet en lægeerklæring.



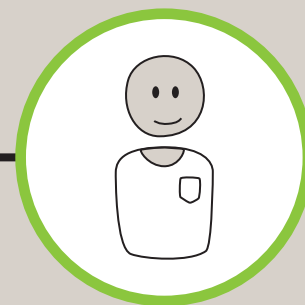
Lægekonsultation

Du går til din læge og får udarbejdet lægeerklæringen, som kommunen skal bruge i forbindelse med behandlingen af din sag.



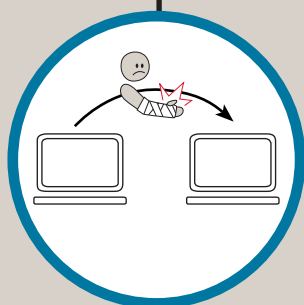
Samtale i Jobcentret

Jobcentret indkalder dig til en såkaldt opfølgings-samtale. Her skal I bl.a. tale om, hvad der skal til for, at du igen kan stå til rådighed og søge job. Det kan fx være, at du afventer en operation. Hvor ofte du skal til samtale i Jobcentret afhænger af din situation.



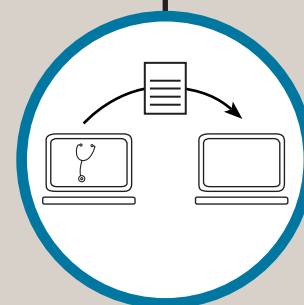
Det videre forløb

Hvad der sker efter samtalen i Jobcentret afhænger af dit sygdomsforløb.



Besked til kommunen

Efter du har været syg i en længere periode, giver din a-kasse kommunen besked om, at du er sygemeldt. Har du ikke fået udbetalt en ydelse fra a-kassen før din sygemelding, eller modtager du supplerende dagpenge, giver din a-kasse straks besked til kommunen. Det er din a-kasse forpligtet til.



Lægeerklæring

Lægen sørger for, at lægeerklæringen bliver sendt til kommunen.