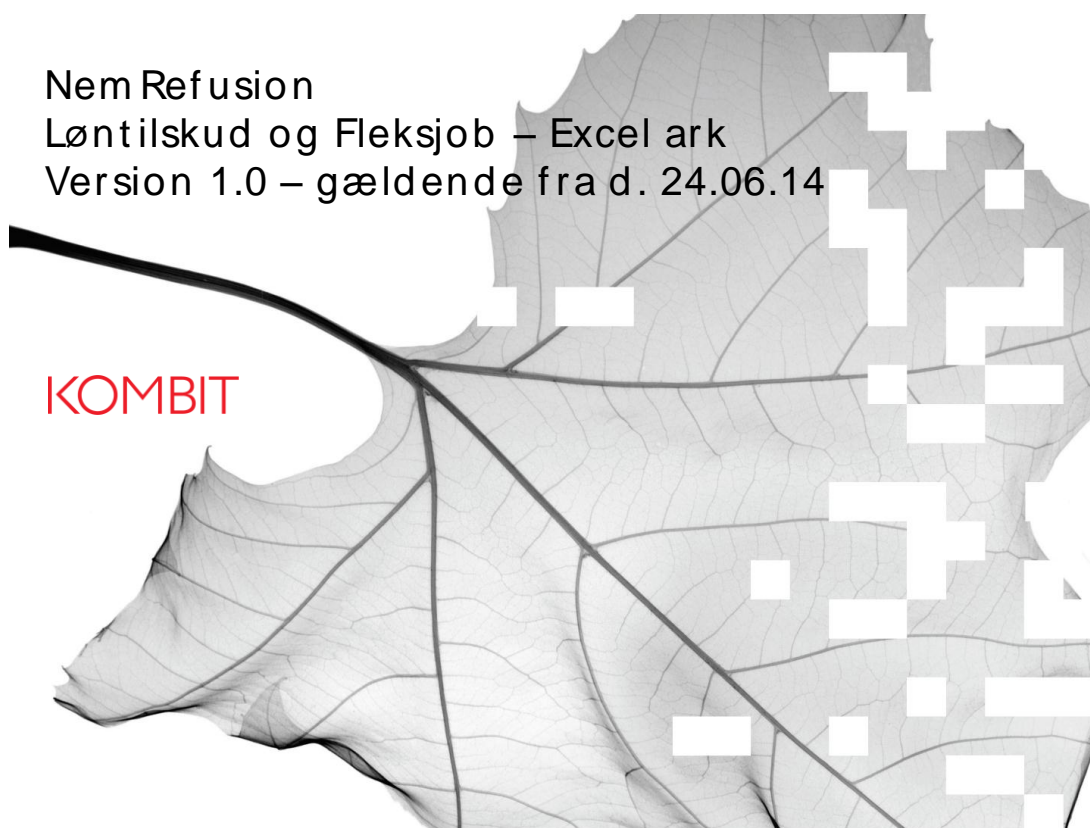


Nem Refusion  
Løntilskud og Fleksjob – Excel ark  
Version 1.0 – gældende fra d. 24.06.14

KOMBIT



## Indholdsfortegnelse

<b>Dokument og versionsoversigt</b> .....	<b>3</b>
<b>1 Indledning</b> .....	<b>4</b>
1.1 Målgruppe .....	4
1.2 Læsevejledning .....	4
<b>2 Løntilskud og Fleksjob Excel ark</b> .....	<b>5</b>

## Dokument og versionsoversigt

Dokumentnavn	NemRefusion Løntilskud og Fleksjob – Excel ark Visning af indholdet af Løntilskud og Fleksjob – Excel ark
Dokumentejer	KOMBIT

Version	Dato	Ændring
1.0	13.10.2014	Første version af dokumentet NemRefusion Løntilskud og Fleksjob – Excel ark
1.0	16.09.2015	Revideret indhold

# 1 Indledning

NemRefusion Løntilskud og Fleksjob – Excel ark er tænkt som en form for systemdokumentation, som gør det muligt for kommuner at arbejde videre med de Excel ark de får tilsendt via sikkermail ifm. Løntilskud eller Fleksjob.

Henvendelser vedrørende dokumentet rettes til:

NemRefusion Support, tlf. 33 34 93 94 og /eller [support@nemrefusion.dk](mailto:support@nemrefusion.dk)

## 1.1 Målgruppe

Dette dokument henvender sig til:

- Kommunerne og systemudviklere, der vil arbejde videre med de Excel ark der sendes til dem via sikker mail ifm med Løntilskud eller Fleksjob.

## 1.2 Læsevejledning

Dokumentet indeholder en beskrivelse af de enkelte felter, samt historik over ændringer. Der er således kun tale om visning af selve beregningsoplysningerne.

Dokumentet er struktureret således at man kan åbne Excel arket, som indeholder alle de felter som Excel arket potentielt kan indeholde. Alle ændringer vil være markeret med gult.

Excel arket består af 3 faner. De første 2 faner er navngivet med dato:

- beregningsfane pr. 12112013
- beregningsfane pr. 24062014

Navnet på fanen indikerer, at der pr. 24. juni 2014 er sket ændringer til de oplysninger, som skal indberettes til NemRefusion.

På fanen beregningsfane pr. 24062014 er de felter der er ændret markeret med gul og der er indsat en kommentar til feltet som beskriver, hvad ændringen består af.

Det tredje faneblad – Feltoversigt - indeholder en beskrivelse af det enkelte felt

- Data-felt: navnet på cellen
- Før fane: det faneblad, som datafeltet stod i før
- Før celle: navnet på den celle, som datafeltet stod i før
- Nu fane: det faneblad, som datafeltet står i nu. Hvis der ikke er sket ændringer, er cellen tom.
- Nu celle: Navn på den celle, som datafeltet står i nu. Hvis der ikke er sket ændringer, er cellen tom.
- Feltype: Her er angivet, hvilken type, der er tale om. Gældende OIO-NDR version 3.2
- Udfaldsrum: Beskrivelse af hvad feltet må indeholde. Hvis der er tale om flere svarmuligheder, skal alle svarmulighederne fremgå her.
- Validering: Hvis der er en validering på feltet, fremgår det her (svarende til kolonnen i snitfladebeskrivelsen)
- Obligatorisk: angivelse af om et felt er obligatorisk
- Bemærkning: Her er angivet om cellen er slettet, ændret eller om der er tale om en ny celle.

## 2 Løntilskud og Fleksjob Excel ark

NemRefusion Løntilskud og Fleksjob – Excel indeholder al information, som bliver indberettet i NemRefusion ved oprettelse af en Løntilskud- eller en Fleksjobindberetning, til brug for kommunens beregning af løn- og fleksjobstilskud.

Et Løntilskud og Fleksjob Excel ark med ændringsmarkeringer gældende fra den 24.06.2014 er indsat herunder:



LFX - Excel ark efter ændringer pr 240620

For yderligere beskrivelse af indholdet af de enkelte felter, henvises til NemRefusion Brugervejledningen afsnit 5 - Arbejdsgiver: Sådan udfylder du en indberetning om løntilskud eller fleksjob eller Snitfladebeskrivelsen Virksomhedsservice, afsnit 6.7 - Indberetninger for Løn og fleks.